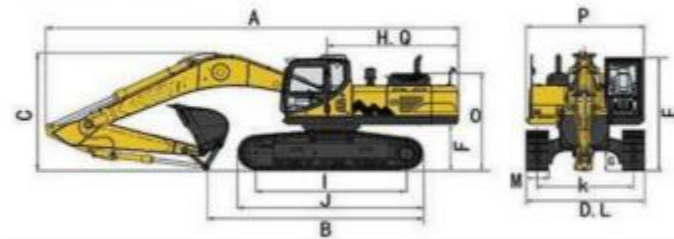


技术规格 Technical Specifications

发动机 Engine	
型号 model	Cummins QSM11
形式 form	6缸、直列、增压、中冷 6-cylinder, in-line, supercharged and intercooled
缸数X缸径X行程 (mm) Number of cylinders X cylinder diameter X stroke	6×125×150
排量 displacement (L)	11
额定功率 power rating (kw/rpm)	250/2000
铲斗 Bucket	
铲斗容量 dipper capacity (m ³)	2.0-2.2
铲斗宽度 Pit width (mm)	1350-1530
挖掘力 Digging Force	
铲斗挖掘力 Dumper digging power (KN)	290
斗杆挖掘力 Derrick digging force (KN)	236
液压系统 Hydraulic system	
液压泵形式 Pump form	2个变量柱塞泵+1个齿轮泵 2 variable piston pumps +1 gear pump
最大工作流量 Maximum working flow (L/min)	2x360+27
行走回路压力 Walk back to the loop pressure (Mpa)	31.4
回转回路压力 Return loop pressure (Mpa)	28.4
控制回路压力 Control circuit pressure (Mpa)	3.9
行走系统 Walking system	
行走马达 Walking motor	轴向变量柱塞马达 Axial variable plunger motor
履带板数量 Number of track plates	2×49
行走速度 speed of travel (km/h)	3.2/5.3
牵引力 pull (KN)	330
爬坡能力 climbing capacity	70% (35°)
支重轮数量 Number of support wheels	2x8
拖链轮数量 Number of drag chain wheels	2x2
操作重量和接地比压 Operating Weight and Ground Pressure	
操作重量 Operating weight (Kg)	44900
接地比压 Grounding differential pressure (KPa)	80.2
回转系统 Slewing system	
回转速度 swiveling speed (r/min)	9.3
制动类型 Braking type	压力释放、机械制动 Pressure release, mechanical braking
油液容量 Oil Capacity	
燃油箱容量 Fuel tank capacity (L)	650
冷却系统 coolant passage (L)	26
发动机机油量 Engine oil quantity (L)	37.8
液压油箱/系统容量 Hydraulic oil tank/system capacity (L)	350/406

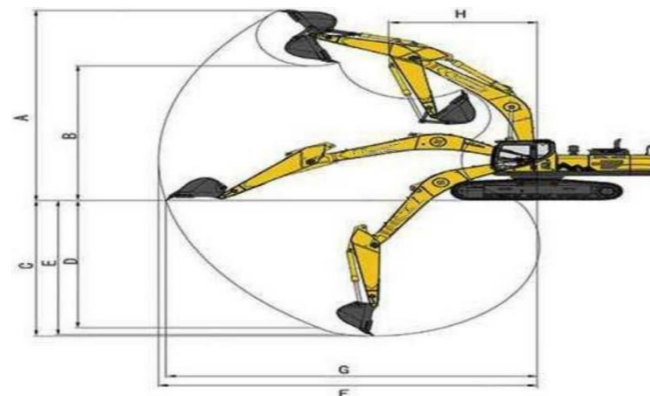
外形尺寸 Outline size



斗杆类型 Arm Type

A	总长 cabinet minister (mm)	12090
B	接地长度 (运输时) Ground length (during transportation) (mm)	6735
C	总高 (至动臂顶部) Total height (to top of boom) (mm)	3590
D	总宽 total width (mm)	3490
E	总高 (至驾驶室顶部) Total height (to the top of cab) (mm)	3276
F	配重离地间隙 Weight transfer clearance (mm)	1321
G	最小离地间隙 Minimum ground clearance (mm)	557
H	尾部回转半径 Tail swing radius (mm)	3655
I	轮距 tread (mm)	4290
J	履带长度 Track length (mm)	5335
K	轨距 gauge (mm)	2760
L	履带宽度 Track width (mm)	3360
M	履带板宽度 track shoe width (mm)	600
O	机罩高度 Mask height (mm)	2815
P	转台宽度 Turntable width (mm)	3195
Q	回转中心至后端部距离 Turn back to the center and distance to the rear end (mm)	3655

工作范围 Scope of work



动臂类型 Boom Type

A	最大挖掘高度 Maximum mining height (mm)	10924
B	最大卸载高度 maximum dump clearance (mm)	7615
C	最大挖掘深度 Maximum mining depth (mm)	7800
D	最大垂直挖掘深度 Maximum vertical excavation depth (mm)	7066
F	最大挖掘距离 Maximum mining distance (mm)	12016
G	地平面的最大挖掘距离 Maximum excavation distance from the ground plane (mm)	11814
H	工作装置最小回转半径 Minimum radius of work device rotation (mm)	4825

SHANBO

SH470-9



液压挖掘机 Hydraulic excavator

型号 Model: SH470-9

发动机额定功率 Power rating: 250KW

整机重量 Overall weight: 44900Kg

斗容 Dipper capacity: 2.0-2.2m³

山铂工程机械（山东）有限公司

地址: 山东省济宁市国家高新技术产业开发区仁美路16号

邮编: 272000

网址 Address: www.komamax-excavator.com/

技术规格若有变更, 以实物为准, 恕不另行通知



山铂工程机械（山东）有限公司
Shanbo construction machinery equipment (Shandong) Co., Ltd